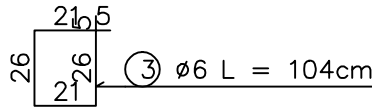
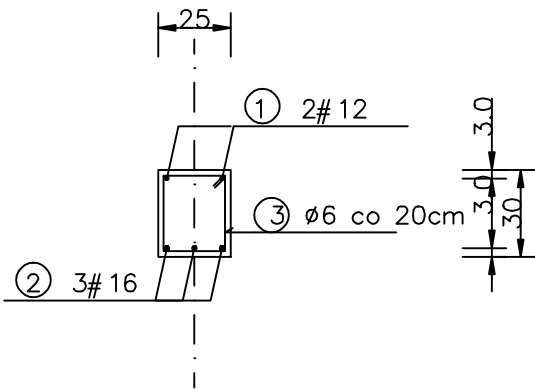
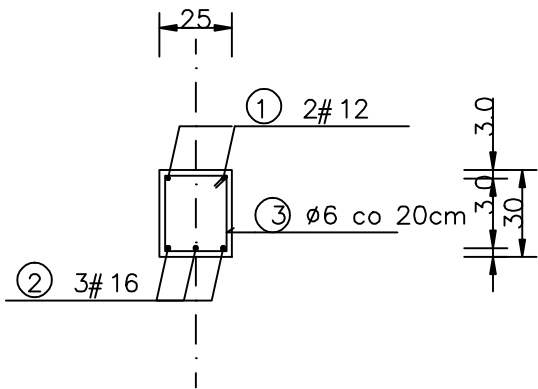


PRZEKRÓJ 1–1

SKALA 1:25

PRZEKRÓJ 2–2

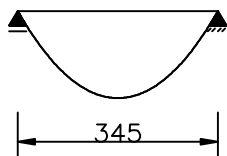
SKALA 1:25




BETON KONSTRUKCYJNY B25

STAL ZBROJENIOWA 34GS, St0S

SCHEMAT STATYCZNY.



NR	Średnica [mm]		Długość [cm]	Ilość [szt.]	DŁUGOŚĆ CAŁKOWITA [m]					
	Ø	#			St0S			34GS		
					Ø 6			# 12	# 16	
1		12	402	2				8.04		
2		16	364	3					10.92	
3	6		104	17	17.68					
DŁUGOŚĆ OGÓŁEM [m]					17.68			8.04	10.92	
MASA JEDNOSTKOWA [kg/m]					0.222			0.888	1.578	
MASA OGÓŁEM [kg]					3.92			7.14	17.23	
MASA RAZEM [kg]					3.92			24.37		

PRACOWNIA PROJEKTOWA  PIOTR KĘDZIERSKI e-mail: piotr@poczta.fm piotr@poczta.fm www.pasive-house.com.pl Ciepłota ul. Sobieskiego 4, tel. 61 79 99 99 99			
nazwa inwestycji Przebudowa - rozbudowa - adaptacja budynku na potrzeby żłobka			
adres inwestycji Niegowa działka nr ewid. 419 jednostka ewidencyjna 240903_2 - Niegowa, obręb 0013 - Niegowa			
inwestor Gmina Niegowa ul. Sobieskiego nr 1 42-320 Niegowa			
tytuł projektu PROJEKT BUDOWLANY			
PROJEKTOWAŁ Piotr Kędziński mgr inż. budownictwa inż. architekt	branża architektura konstrukcja	upr. nr. 907/BLCKK 90/02	podpis
SPRAWDZAJĄCY mgr inż. arch. Marzena Ratajczyk	architektura	61/LOKIK/2016	
mgr inż. bud.. Rafał Michalak	konstrukcja	104/02	
tytuł rysunku BELKA ŻELBETOWA 3			skala 1:25
branża KONSTRUKCJA			nr rysunku K3
data opracowania			MAJ 2019